

報道関係各位

ジリリタ株式会社
2018年11月16日（金）

伊勢丹新宿店での期間限定販売も大好評！

幅広い年代のお客様に支持される『スラックレール』。

～伊勢丹新宿店にてお客様のライフスタイルに沿った使い方をご提案～

玩具の自社開発、OEM制作を行うジリリタ株式会社（本社：東京都北区、代表取締役：高島勇夫、以下ジリリタ）は、誰でも手軽に体幹トレーニングが出来るスポーツ玩具「スラックレール」を伊勢丹新宿店にて、11月27日（火）までの期間限定で販売しております。



▶スラックレール商品サイト <https://slackrail.jp>

■「スラックレール」商品紹介

床に置いたスラックレールにバランスを取りながら乗る事で、「体幹」「バランス」「集中力」を養う事が出来るスポーツ玩具です。もともとは、スラックラインの練習用にと開発した商品でしたが、その利便性から、各教育機関や介護施設、スポーツ教室、フィットネスジムなど様々な場所で、幅広い年代の方々に使用されるようになりました。

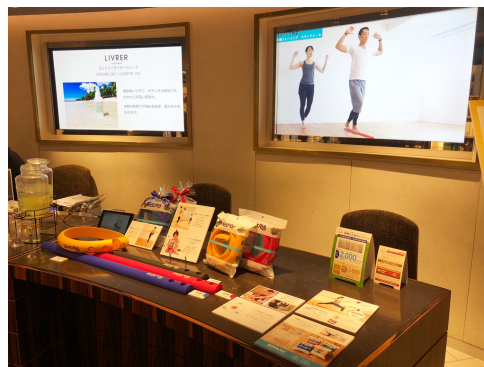
かまぼこ状の見た目からは想像できない程、スラックレールの上でバランスを取る事は難しく、体幹トレーニングに使えます。発泡ゴムで出来ているので、誰でも安心して楽しむ事が出来る、まさにトレーニング玩具の決定版と言えます。

■一部品薄状態など大好評のスラックレール

伊勢丹新宿店にご来館される幅広い年代のお客様に向け、それぞれのライフスタイルに合った使い方をご提案し、初めて見るお客様にもご好評の声を頂くことが出来ました。

伊勢丹新宿店で販売を開始してから始めて迎えた週末には、想定を上回る売上に一部カラーが品薄状態になってしまうなど、幅広いお客様にご好評を得ました。引き続き、11月27日（火）まで販売が行われますので、この機会に是非一度お立ち寄りください。

■もちろん体験も可能



スラックレールを初めて見るという方のために、会場では実際にスラックレールを体験し、その魅力を肌で感じる事が出来る体験コーナーも設置しております。

その見た目以上に、乗ることが難しいスラックレールは、実際に体験しないと感じられない魅力がたくさん隠されています。難しいことは考えずに、まずはスラックレールに乗ってみましょう！

■使い方動画もご用意。

今回の期間限定販売が始まるタイミングで、制作を進めていた「スラックレールの使い方」動画も公開致しました。

使い方が決まっているわけではなく、様々な使い方ができるスラックレールですが、トレーニングに効果的な使い方がいくつかあります。これまでの私たちの経験から、その中でも特に効果が高いと思われる使い方をまとめている動画です。スラックレールをご購入された方は、この「使い方動画」を見て、効果的な使い方をお試しく下さい。



▶ 「使い方動画」はコチラ <https://youtu.be/4aGR0FA54Uc>

■製品情報



名称 : スラックレール
発売開始日 : 2018年6月30日 (土)
販売価格 : 2,800円(税別)
サイズ : [商品サイズ] 900mm×60mm×25mm
[パッケージサイズ] 235mm×280mm×60mm
カラー : イエロー、ブラック、レッド、ブルー
重量 : 約200g
製造地 : 日本 (素材は中国)
内容 : 本体 [NBR (発泡ゴム)]
ジョイントパーツ [PVC / NBR (発泡ゴム)]

※[]内の表記は材料

■会社概要

商号 : ジリリタ株式会社
代表者 : 高島勇夫
所在地 : 〒115-0045 東京都北区赤羽1-59-9 ネスト赤羽101号
設立 : 2017年12月
資本金 : 100万円
URL : <https://gililita.co.jp/>
事業内容 : 1.玩具・スポーツ用品および雑貨の企画デザイン製造販売
2.OEMグッズの企画、デザイン、製造
3.地域活性化を主としたイベントの企画、運営

本件に関するお問い合わせ

お取り扱い・商品のレンタルについてもお気軽にお問い合わせください。

企業名 : ジリリタ株式会社
担当者名 : 高島勇夫

TEL : 03-6903-8432
Email : sales@gililita.co.jp